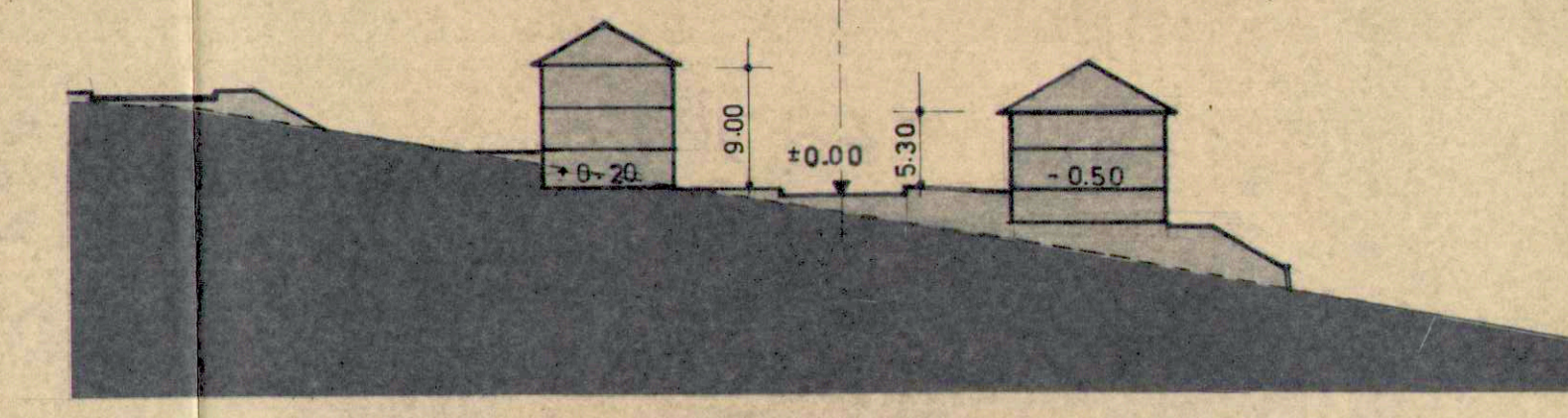
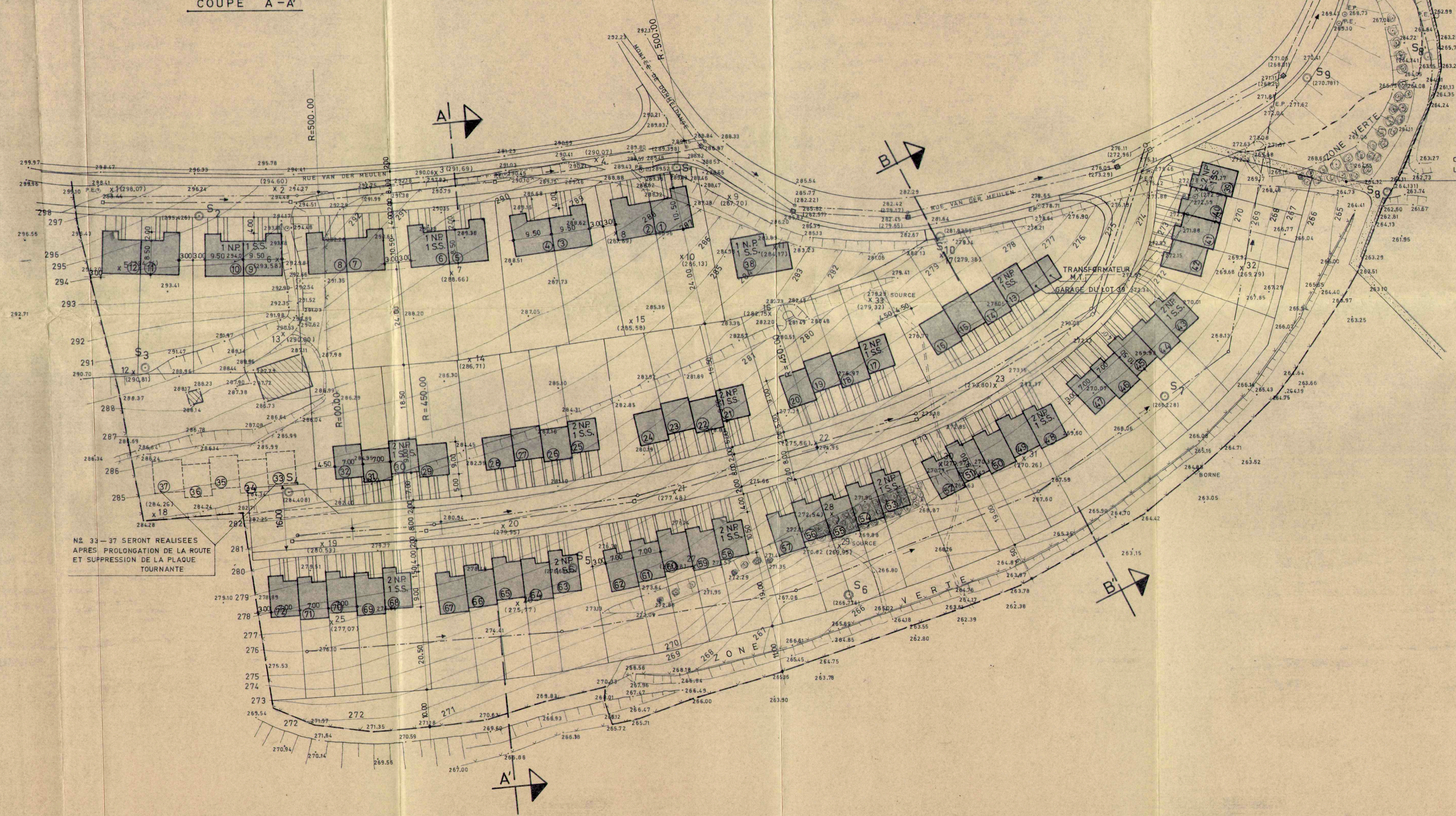


COUPE A-A'



COUPE B-B'



N° 33 - 37 SERONT REALISEES APRES PROLONGATION DE LA ROUTE ET SUPPRESSION DE LA PLAQUE TOURNANTE

Jean SPAUTZ  
*(Signature)*  
 Vu et approuvé  
 Le 8.11.88  
 Le Ministre de l'Intérieur

Vu et proposé:  
 Luxembourg, le 2 JUIN 1981  
 Le collège échevinal  
*(Signature)* Président  
*(Signature)* Secrétaire

Appartient à la délibération  
 du conseil communal du 6 JUIN 1981  
 14 DEC. 1981 No. de 1/78

N.P. = NIVEAU PLEIN  
 S.S. = SOUS-SOL

C.A.

**LEGENDE**

SURFACE TOTALE DU FOND LOTISSABLE	3ha 53a 55ca
SURFACE DE LA VOIRIE	44a 40ca = 12,56% DU FOND
SURFACE DE LA ZONE VERTE	42a 20ca = 11,94% DU FOND
SURFACE A CEDER A LA COMMUNE (total voirie + zone verte)	86a 50ca = 24,49% DU FOND
SURFACE NETTE DU FOND LOTISSABLE	2ha 56 a 95ca
NOMBRE DE LOGEMENTS PROJETES	72 = 26,97 LOG. PAR ha DE TERRAIN NET
N° 1 - 12 = 12 BUNGALOWS JUMELES TYPE A AVEC GARAGES N° 13 - 37 = 25 MAISONS UNIFAMILIALES TYPE 'B' AVEC GARAGES N° 38 = 1 BUNGALOW AVEC GARAGE N° 39 = 1 MAISON UNIF. TYPE 'C' SANS GARAGE LE GARAGE DU LOT 39 EST ACCOLE AU LOT 13 N° 40 - 72 = 33 MAISONS UNIF. TYPE 'C' AVEC GARAGES	

INDICE	DESSINE	DATE	CHGT. IMPLANTATION MAISONS + LEGENDE	MODIFICATION
f	SCHMITT G.	14.5.81	CHANGT. LEGENDE	
e	SCHMITT G.	29.4.81	AJOUT CHEMIN + MISE A JOUR	
d	SCHMITT G.	30.10.80	AJOUT CANAL + CHANGT. NIV. MAISONS	
c	JACOMIN	21.6.79	CHGT. SURFACES	
b	JACOMIN	19.6.79	REDRESSEMENT RUE INF.	
a	JACOMIN	2.4.79	CHGT. IMPLANTATION MAISONS + LEGENDE	

PROJET: **LOTISSEMENT WESTHANG**  
 SITUATION: **LUXEMBOURG - DOMMELDANGE**

OBJET: **AMENAGEMENT PARTICULIER**

MAITRE DE: **PARC DE L'EUROPE S.A. LUXEMBOURG**  
 L'OUVRAGE: *(Signature)*

DESSINE: JACOMIN D.      CHR. KLEIN Arch. dipl.  
 DATE: 25.7.78              R. MULLER Arch. dipl.  
 ECHELLE: 1:500

**7810/2'**